



## Bomba Autocebante Motor a Gasolina Portatil para Uso Agrícola

CLAVE	MODELO	POTENCIA HP	TIPO DE MOTOR	CILINDRADA (cc)	TANQUE GASOLINA	H. MÁXIMA m	FLUJO MÁX. (l/min)	SUCCIÓN MÁX. (m)	RANGO OPERACIÓN H(m) Q(l/min)	CONEXIONES SUCC. DESC.	PESO
1015	HYP25-2T	2	2 TIEMPOS	43	0.9 L	30	100	6	27÷6 64÷110	1" 1"	7 Kg
1016	HYP25-4T	2.5	4 TIEMPOS	43	1.6 L	30	120	6	25÷6 58÷99	1" 1"	7 Kg
1017	HYP40-4T	3.5	4 TIEMPOS	93	1.6 L	26	300	7	23.5÷5 168÷288	1.5" 1.5"	15 Kg



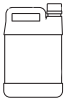
SISTEMA DE VÁLVULAS (OVH) PARA MAYOR RENDIMIENTO



MOTORES A 2 TIEMPOS NECESITAN MEZCLA (ADITIVO CON GASOLINA) MEZCLA 50 A 1



MOTORES A 4 TIEMPOS SOLO USAN GASOLINA



PARA MOTORES A 4 TIEMPOS USAR ACEITE SAE 10W-30



PARA AGUA LIMPIA (LIBRE DE SÓLIDOS)



ARRANQUE DE PIOLA



MOTOR PROTEGIDO POR SENSOR DE BAJO NIVEL DE ACEITE

\*Tipo de inyección por gravedad.

## Bomba Autocebante para Uso Agrícola ORANGE PUMPS

CLAVE	MODELO	POTENCIA HP	TIPO DE MOTOR	CILINDRADA (cc)	TANQUE GASOLINA	H. MAX. m	FLUJO MÁX. (l/min)	SUCCIÓN MÁX. (m)	RANGO OPERACIÓN H(m) Q(l/min)	CONEXIONES SUCC. DESC.	PESO
1009	HY40-CT	3.5	4 TIEMPOS	93	1.6 L	26	300	7	23.5÷5 179÷307	1.5" 1.5"	17 kg
1010	HY50-CT	7		212	3.6 L	30	545	7	27÷6 327÷560	2" 2"	22 kg
1011	HY80-CT	7		212	3.6 L	28	996	7	25÷6 825÷230	3" 3"	23 kg
1014	HY100-CT	13		389	6.7 L	25	1333	7	22.5÷6 780÷1340	4" 4"	45 kg



MOTORES A 4 TIEMPOS SOLO USAN GASOLINA



PARA AGUA LIMPIA (LIBRE DE SÓLIDOS)



SISTEMA DE VÁLVULAS (OVH) PARA MAYOR RENDIMIENTO



PARA MOTORES A 4 TIEMPOS USAR ACEITE SAE 10W-30



ARRANQUE DE PIOLA



MOTOR PROTEGIDO POR SENSOR DE BAJO NIVEL DE ACEITE

\*Tipo de inyección por gravedad.



HY40-CT



HY50-CT



HY80-CT



## Bomba Autocebante de Alta Presión para Uso Agrícola

CLAVE	MODELO	POTENCIA HP	TIPO DE MOTOR	CILINDRADA (cc)	TANQUE GASOLINA	H. MÁXIMA m	FLUJO MÁX. (l/min)	SUCCIÓN MÁX. (m)	RANGO OPERACIÓN H(m) Q(l/min)	CONEXIONES SUCC. DESC.	PESO
1012	HY-CGHP50	7	4 TIEMPOS	212	3.6 L	80	315	7	72÷16 189÷325	2" 2"	22.5 Kg
1013	CGHP40	8		212	3.6 L	53	375	7	50÷5 300÷60	1.5" 1.5"	27 Kg



MOTORES A 4 TIEMPOS SOLO USAN GASOLINA



PARA AGUA LIMPIA (LIBRE DE SÓLIDOS)



SISTEMA DE VÁLVULAS (OVH) PARA MAYOR RENDIMIENTO



PARA MOTORES A 4 TIEMPOS USAR ACEITE SAE 10W-30



ARRANQUE DE PIOLA



MOTOR PROTEGIDO POR SENSOR DE BAJO NIVEL DE ACEITE

\*Tipo de inyección por gravedad.

## Bomba Autocebante Motor a Gasolina para Sólidos

CLAVE	MODELO	POTENCIA HP	TIPO DE MOTOR	CILINDRADA (cc)	TANQUE GASOLINA	H. MAX. m	FLUJO MÁX. (l/min)	SUCCIÓN MÁX. (m)	RANGO OPERACIÓN H(m) Q(l/min)	CONEXIONES SUCC. DESC.	PESO
1018	HYDP80	7	4 TIEMPOS	212	3.6 L	25	990	7	22.5÷5 594÷1020	3" 3"	36 kg



MOTORES A 4 TIEMPOS SOLO USAN GASOLINA



PARA AGUA TURBIA



SISTEMA DE VÁLVULAS (OVH) PARA MAYOR RENDIMIENTO



PARA MOTORES A 4 TIEMPOS USAR ACEITE SAE 10W-30



ARRANQUE DE PIOLA



MOTOR PROTEGIDO POR SENSOR DE BAJO NIVEL DE ACEITE

\*Tipo de inyección por gravedad.

## Motor a Gasolina (Uso General, Flecha de Cuñero)

CLAVE	MODELO	Potencia HP	TIPO DE MOTOR	Desplazamiento (cc)	Diámetro de Pistón y Carrera	Capacidad de Tanque	Diámetro de Flecha	Tipo de Sellado de Válvulas	Tipo de Motor	Tipo de Arranque	Dimensiones	Peso
1025	HY200	7.5	4 TIEMPOS	212	70 x 54	3.6 L	Cuñero ¾"	OHV	4 Tiempos	Manual	390 x 330 x 340	13 Kg
1026	HY300	13		389	88 x 64	6.5 L	Cuñero 1"	OHV	4 Tiempos	Manual	515 x 425 x 470	25 Kg



MOTORES A 4 TIEMPOS SOLO USAN GASOLINA



SISTEMA DE VÁLVULAS (OVH) PARA MAYOR RENDIMIENTO



PARA MOTORES A 4 TIEMPOS USAR ACEITE SAE 10W-30



ARRANQUE DE PIOLA



MOTOR PROTEGIDO POR SENSOR DE BAJO NIVEL DE ACEITE

\*Tipo de inyección por gravedad.

## Bomba Autocebante con Transmisión de Poleas

CLAVE	MODELO	r/min	POTENCIA MÁX (HP)	H. MÁXIMA m	FLUJO MÁX. (l/min)	SUCCIÓN MÁX. (m)	RANGO OPERACIÓN		CONEXIONES	
							H(m)	Q(l/min)	SUCCIÓN	DESCARGA
1052	SU50B	3600	5.5	30	415	7	27÷5	80÷400	2"	2"



SU50B

### Sellos Mecánicos Milimétricos

CLAVE	MODELO	APTO PARA MODELO
4580		HYP25-2T, HYP25-4T, HYP40-4T
4581	LMSB-20ABPC	HY40-CT, HY50-CT, HY80-CT, CGHP40, CGHP50
4583	SB-25	HY80-CT
4584	SB-20	HY50-CT
4585	SB-17	HY40-CT



LMSB-20ABPC

### Bobina de Encendido

CLAVE	MODELO	APTO PARA MODELO
9522	TD54-9A	HY40-CT, CGHP40
9523	TD03-4B	HY50-CT, HY-CGHP50
9519	TDHYP25-2T	HYP25-2T
9520	TDHYP25-4T	TDHYP25-4T
9521	TDHYP40-4T	HYP40-4T
9524	TD54-9B	HY50-CT, HY80-CT, HY100-CT HY-CGHP50, CGHP40, HYDP80



TD54-9A



TD03-4B



TDHYP25-2T



TD54-9B



TDHYP25-4T



TDHYP40-4T



## Refacciones para Mantenimiento y Reparación

### Biela

CLAVE	MODELO	APTO PARA MODELO
9577	B50S7	HY50-CT



### Sensor de Aceite

CLAVE	MODELO	APTO PARA MODELO
9525	SAI	Bomba de Gasolina



### Tapa para Tanque

CLAVE	MODELO	APTO PARA MODELO
1041	TPG-1	HY40-CT, HY50-CT, HY80-CT, CGHP40, HY-CGHP50



### Carburador

CLAVE	MODELO	APTO PARA MODELO
1061	Z510110H	HY40-CT
1062	Z01021	HY50-CT
1063	Z04021	HY80-CT
1064	Z04061	CGHP40, HY-CGHP50



Z04021

### Nivelador de Aceite

CLAVE	MODELO	PIEZAS/BOLSA
9598	GM-YB1	10 PIEZAS



### Filtro para Tanque de Gasolina

CLAVE	MODELO	PIEZAS/BOLSA
1080	FIL TG	1000 PIEZAS





## Piola de Arranque

CLAVE	MODELO	APTO PARA MODELO
1071	Z510110L	HY40-CT
1072	Z300710	HY50-CT, HY80-CT CGHP40, CGHP50
1075	PA-P25-2T	HYP25 - 2T
1076	PA-P25-4T	HYP25 - 4T
1077	PA-P40	HYP40-4T



PA-P40

Z510110L

PA-P25-2T

## Bujía

CLAVE	MODELO	APTO PARA MODELO
1091	E5TC	HY40-CT
1095	L7TC	HYP25-2T
1096	E6TC	HYP40-4T
1097	A7TC	HYP25-4T
1098	F7TC	HY50-CT, HY80-CT



E6TC

A7TC

F7TC

L7TC

## Tanque de Gasolina

CLAVE	MODELO	CAPACIDAD	APTO PARA MODELO
1081	Z510110Y	2 L	HY40-CT
1082	Z440120	3.6 L	HY50-CT, HY80-CT CGHP40, HY-CGHP50
1083	Z66	3.6 L	HY100-CT



Z440120

## Espiga

CLAVE	MODELO	MEDIDA	APTO PARA MODELO	MATERIAL
9502	GM-1.5	1.5"	HY40-CT	PLÁSTICO
9503A	GM-2A	2"	HY50-CT, HY-CGHP50	METAL
9504A	GM-3A	3"	HY80-CT	METAL

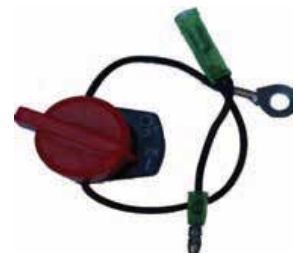


GM-1.5

GM-2A, GM-3A

## Interruptor de Encendido

CLAVE	MODELO	PIEZAS/BOLSA
9512	GM-KG1	10 PIEZAS

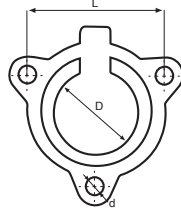






## Check

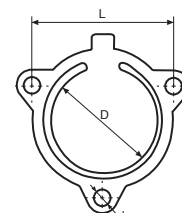
CLAVE	MODELO	L	D	d	H	APTO PARA MODELO
9531	PM-P40	66	47	8	-	HY40-CT
9532	PM-P50	77	57	8	-	HY50-CT
9533	PM-P80	102	81	11	-	HY80-CT
9529	PM-P25-2T	52	43	6.5	-	HYP25-2T
9530	PM-P25-4T	52	44	7	-	HYP25-4T



PM-P25-2T, PM-P25-4T

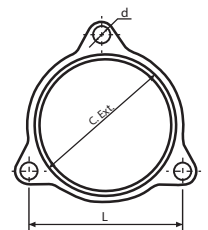


PM-P40, PM-P50, PM-P80



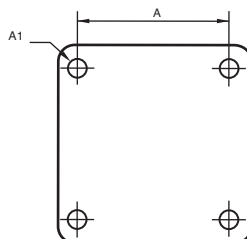
## Brida de Succión

CLAVE	MODELO	d	L	C. Ext.	APTO PARA MODELO
9541	JSJ-P40	8	65	1.5" NPT	HY40-CT
9542	JSJ-P50	8	77	2" NPT	HY50-CT
9543	JSJ-P80	11	101	3" NPT	HY80-CT
9545	JSJ-P25-2T	6	52	1" NPT	HYP25-2T
9546	JSJ-P25-4T	11	101	1" NPT	HYP25-4T

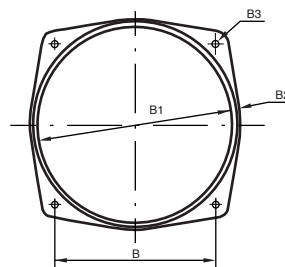


## Voluta

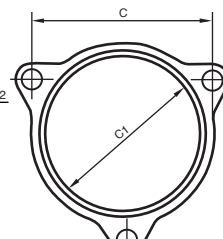
CLAVE	MODELO	A	A1	B	B1	B2	B3	C	C1	C2	APTO PARA MODELO
8601	WK-P40	72	8	160	195	203	M8	65	1.5" NPT	8	HY40-CT
8602	WK-P50	78	8	160	195	203	M8	77	2" NPT	8	HY50-CT
8603	WK-P80	93	11	184	220	228	M10	101	3" NPT	11	HY80-CT
8609	WK-P25-2T	52	4.5	132	159	174	M8	53	1.5" NPT	5	HYP25-2T
8610	WK-P25-4T	52	4.5	132	159	174	M8	53	1.5" NPT	5	HYP25-4T



DIMENSIONES PARA LA BRIDA DE DECARGA



DIMENSIONES PARA EL SOPORTE

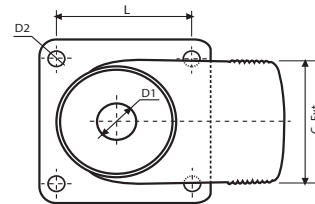


DIMENSIONES PARA LA BRIDA DE SUCCIÓN



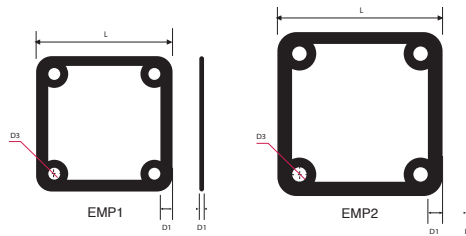
**Brida de Descarga**

CLAVE	MODELO	C. Ext.	D1	D2	L	MATERIAL	APTO PARA MODELO
9551	CSW-P40	1.5" NPT	3/4	8	72	Aluminio	HY40-CT
9552	CSW-P50	2" NPT	3/4	8	78	Aluminio	HY50-CT
9553	CSW-P80	3" NPT	3/4	11	93	Aluminio	HY80-CT
9554	CSW-P25-2T	1" NPT	3/4	7	50	Aluminio	HYP25-2T
9555	CSW-P25-4T	1" NPT	3/4	7	50	Aluminio	HYP25-4T



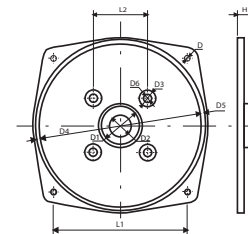
**Empaque Para Brida, para Bomba De Gasolina**

CLAVE	MODELO	APTO PARA MODELOS	L	D1	D2	D3
9556	EMP1	HY50-CT, HY-CGHP50	99	10	2.5	9.5
9557	EMP2	HY80-CT, HYDP80	119	10	2.5	11
9558	EM-P25-2T	HYP25-2T	70	8	2	6.5
9559	EM-P25-4T	HYP25-4T	70	9	2	6.5
9560	EM-P40	HYP40-4T	92.5	11	2.5	8.5



**Soporte para Bomba de Gasolina**

CLAVE	MODELO	D1	D2	D3	D4	D5	D6	D	L1	L2	H	MATERIAL	APTO PARA MODELO
9562	LJZ-P50	45	27	20	195	203	8.5	M8	160	65	60	Aluminio	HY40-CT, HY50-CT
9563	LJZ-P80	45	28	20	220	228	8.5	M10	184	65	61	Aluminio	HY80-CT
9565	LJZ-P25-2T	46	24	13	159	167	6	M6	133	50	37	Aluminio	HYP25-2T
9566	LJZ-P25-4T	46	24	13	159	167	6	M6	133	50	37	Aluminio	HYP25-4T
9567	LJZ-P40	60	25	16	192	203	8	M6	159	65	58	Aluminio	HYP40-4T



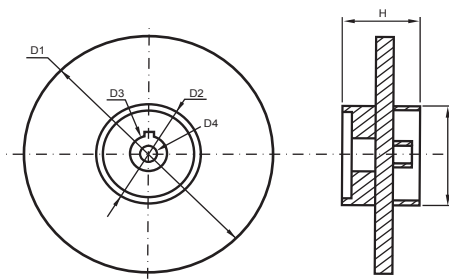
LJZ-P25-2T, LJZ-P25-4T

LJZ-P40, LJZ-P50, LJZ-P80



**Impulsor para Bomba de Gasolina**

CLAVE	MODELO	APTO PARA MODELO	D1	D2	D3	D4	D5	H	MATERIAL
9571	YL-HP40	CGHP40	168	53	18	8.5	53	55	Aluminio
9572	YL-HP50	HI-CGHP50	168	43	18	8.5	56	48	Aluminio



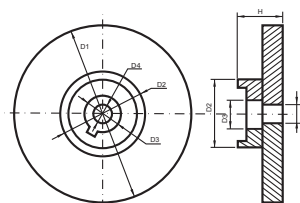
YL-HP40, YL-HP50

**Impulsor para Bomba de Gasolina**

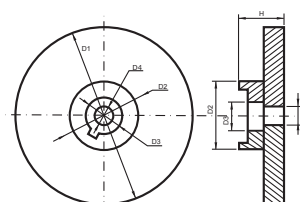
CLAVE	MODELO	APTO PARA MODELO	D1	D2	D3	D4	H	MATERIAL
9590	YL-P25-2T	HYP25-2T	70	29	-	8	29	Fo.Fo.
9591	YL-P25-4T	HYP25-4T	69	29	-	8	28	Fo.Fo.
9594	YL-HP40-4T	HYP40-4T	119	43.7	-	14.9	35	Fo.Fo.
9581	YL-P40	HY40-CT	118	45	16	7	33	Fo.Fo.
9582	YL-P50	HY50-CT	119	45	20	9	47	Fo.Fo.
9583	YL-P80	HY80-CT	123	41	20	9	51	Fo.Fo.
9592	YL-HY100	HY100-CT	138.5	53	25	7	53.1	Fo.Fo.
9593	YL-HYDP80	HYDP80	123.5	45.5	19.8	-	61	Fo.Fo.



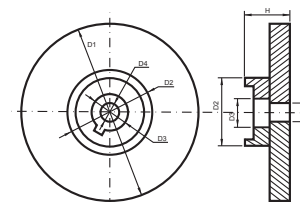
YL-P25-4T



YL-HY100



YL-HYDP80







**Difusor para Bomba de Gasolina**

CLAVE	MODELO	d	d1	D	D1	H	h	MATERIAL	APTO PARA MODELO
8611	DY-HP40	57.5	-	170	191.5	69	-	Aluminio	CGHP40
8612	DY-HP50	50	58	189	169	38	-	Fo.Fo.	HY-CGHP50
8621	DY-P40	48	39.5	-	130	15	44	Fo.Fo.	HY40-CT
8622	DY-P50	54	45	-	130	29	50	Fo.Fo.	HY50-CT
8623	DY-P80	74	63.5	-	133	29	61	Fo.Fo.	HY80-CT
8629	SLQ-R5	-	65	-	178	36	127	Plástico	CGP50-R5
8625	DY-P25-2T	42	32	-	96	-	46.5	Fo.Fo.	HYP25-2T
8626	DY-P25-4T	42	31	-	97	-	46.5	Fo.Fo.	HYP25-4T
8627	DY-HY100	89	76	-	162	-	87.5	Fo.Fo.	HY100-CT
8628	DY-HYDP80	126	70	-	215	-	17.2	Fo.Fo.	HYDP80

